

Vergabekonferenz

Industrie- und Handelskammer zu Leipzig

Handwerkskammer zu Leipzig

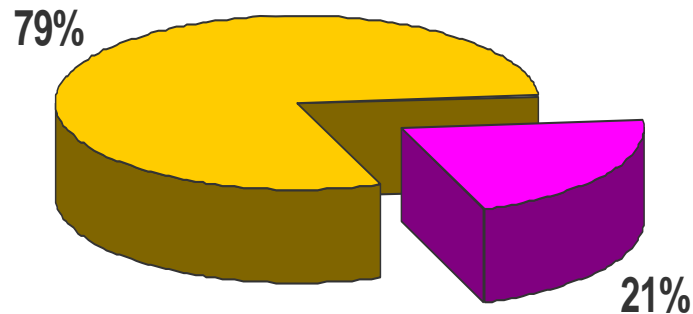
Stadt Leipzig

6. April 2011

Maßnahmen der Niederlassung Leipzig I

Staatsbetrieb Sächsisches Immobilien- und Baumanagement

Vergabe von Bauleistungen 2010 (mit EU-Vergaben)



■ sächsische Unternehmen ■ Unternehmen anderer Bundesländer

5094 Bauaufträge mit einem Gesamtvolumen von **78.645.953 €**

Davon **306** Aufträge an Unternehmen aus den alten Bundesländern **4.274.595 €**

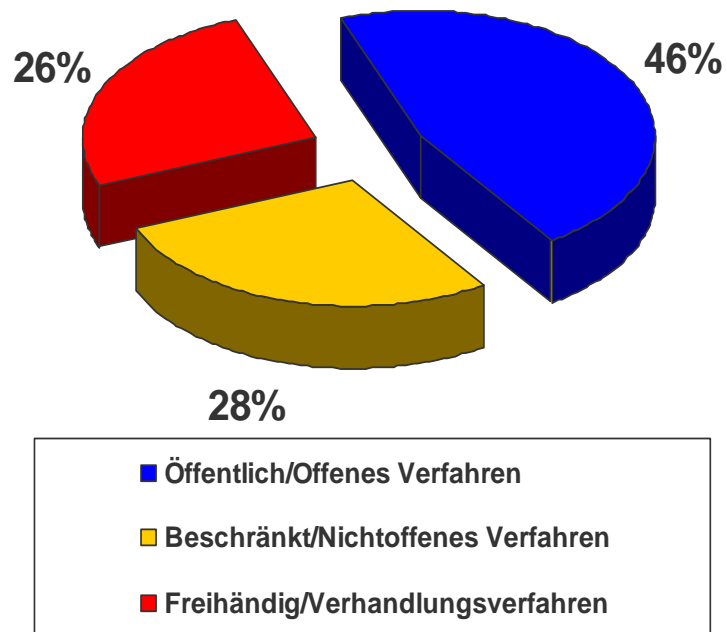
4788 Aufträge an Unternehmen aus den neuen Bundesländern **74.371.358 €**

Darunter **4306** Aufträge an **sächsische** Unternehmen **62.167.720 €**

79 % des Gesamtvertragsvolumens wurde an **sächsische Unternehmen** vergeben.

Vergabe von Bauleistungen 2010 nach Vergabearten

Januar bis Dezember 2010 (Bund + Land)



Aufträge über **78,6 Mio. Euro**

davon
Kleinaufträge unter
10.000 € über 4.415 Aufträge
über 7,4 Mio. Euro

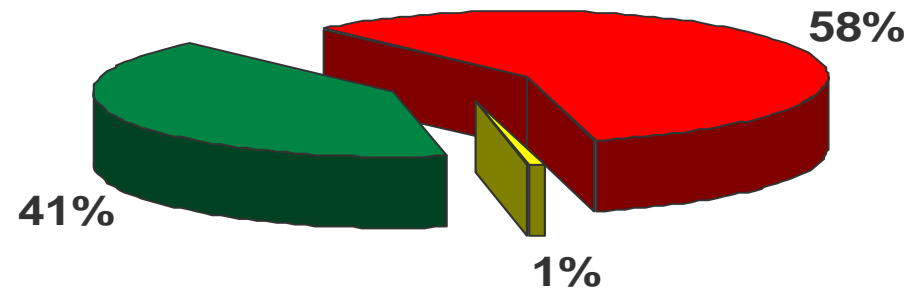
davon Aufträge über
10.000 € über 679 Aufträge
über 71,2 Mio. Euro

Vergabe von Planungsleistungen 2010

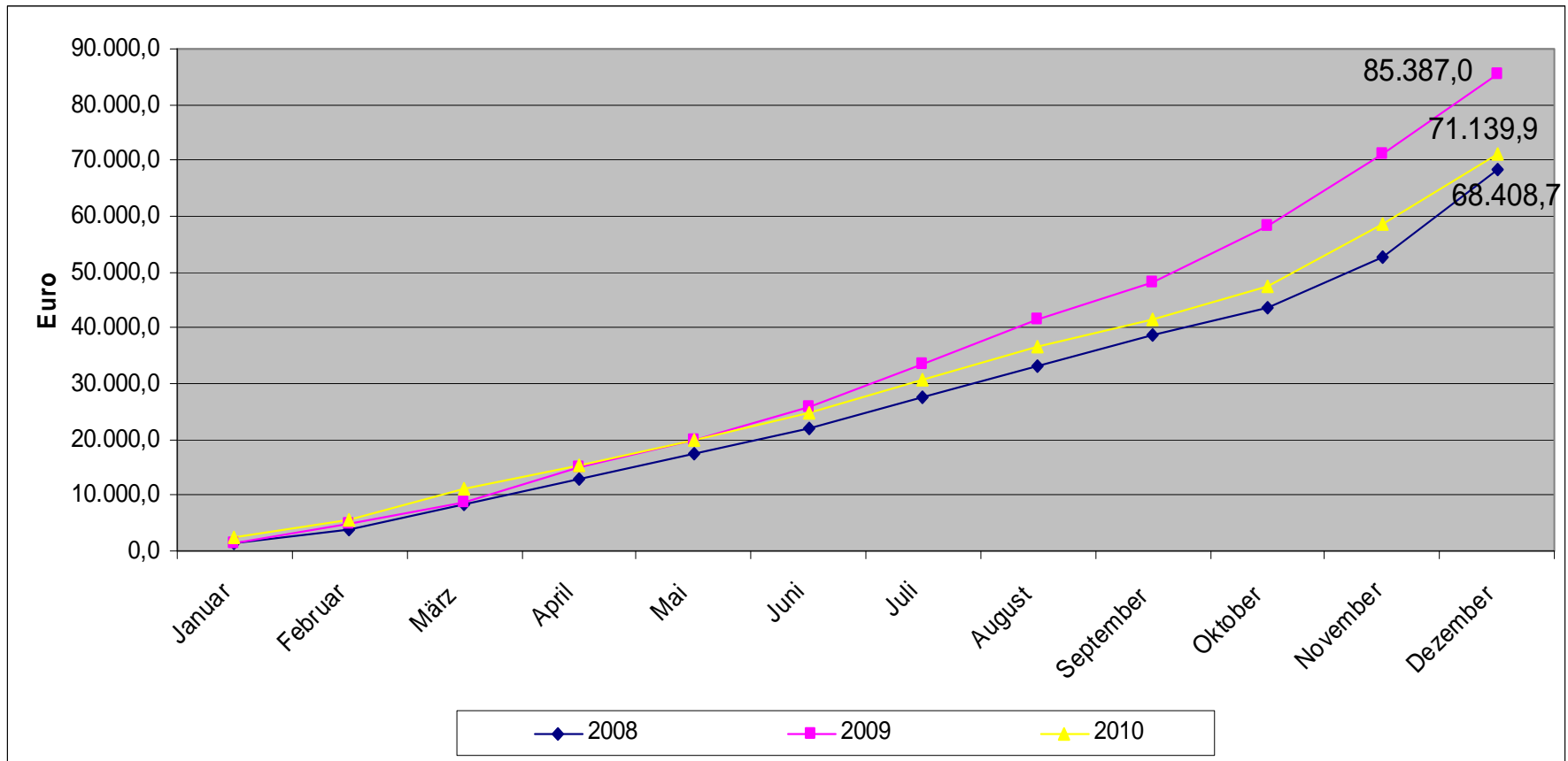
Für Planerverträge wurden Honorarsummen ausgegeben:

Bund	3.244,4 T €
Land	<u>7.757,1 T €</u>
Gesamt:	<u>11.001,5 T €</u>

**Abgeschlossene Verträge mit
freiberuflich Tätigen: 631**



Entwicklung Bauausgaben (einschl. BNK-Bund) 2008 bis 2010 nach Monaten



Konjunkturpaket II

- **Gesamtvolumen in der Niederlassung Leipzig I:**
- Konjunkturpaket II Landesbau: 3.249 000 €
- Konjunkturpaket II Bundesbau: 8.649 500 €

Konjunkturpaket II

■ Konjunkturprogramm Bundesbau

- Deutsches Biomasseforschungszentrum: Auf- und Ausbau der Gesamtliegenschaft
- Deutsche Nationalbibliothek: Grundsanierung Altbau und energetische Sanierung
- Stasi-Unterlagen-Behörde (BStU): Umbau Lesesaal
- Bundesanstalt für Immobilienaufgaben, Leipzig: Wärmedämmung
- Deutscher Wetterdienst Leipzig: Sanierung Pförtnerhaus; Aufbau Netzersatzanlage
- General-Olbricht-Kaserne: Aufbau Netzersatzanlage

■ Ausgewählte Vorhaben:

Deutsches Biomasseforschungszentrum Leipzig

Konjunkturprogramm Bund

Inhalt der KJP Maßnahmen

Die Baumaßnahmen werden auf der Grundlage von Zuwendungsbescheiden nach dem Konjunkturprogramm gefördert

5 Maßnahmen werden im Rahmen des KJP derzeit realisiert:

- Sanierung des Bestandsgebäudes Haus 6
- Brandschutz in den Gebäuden Haus 4/5 und 7
- Errichtung Motorenprüfstand und Lagerhalle als Interimsmaßnahmen bis zur Errichtung des neuen Technikums
- Neubau Versuchsbiogasanlage

Gesamtvolumen:

ca.10 Mio. € davon gefördert: ca. 8 Mio. €



Deutsches Biomasseforschungszentrum Leipzig

Konjunkturprogramm Bund

Sanierung des Bestandsgebäudes Haus 6

Schaffung moderner und zeitgemäßer
Büroarbeitsplätze

Das Gebäude 6 soll zukünftig die
Forschungsarbeit des DBFZ nach außen hin
sichtbar machen.

Dies erfolgt über die Aufnahme der grünelben
Farbgebung und der Verwendung von
natürlichen Baustoffen wie bei der
Fassadenverkleidung aus Holz am neuen
Haupteingang

Gesamtbaukosten: 3,36 Mio. €
Fertigstellung : Oktober 2011



Haus 6 als Sitz der Verwaltung



Deutsches Biomasseforschungszentrum Leipzig

Konjunkturprogramm Bund

Brandschutzmäßige Ertüchtigung in den Bestandsgebäuden Haus 4/5 und 7

Die Labor- und Technikumsgebäude müssen brandschutztechnisch ertüchtigt werden, um einer mittelfristigen Nutzung der Gebäude bis zur Errichtung des Technikums gerecht zu werden

Haus 4/5

Gesamtbaukosten: 440.000 €
Fertigstellung : April 2011

Haus 7

Gesamtbaukosten: 870.000 €
Fertigstellung: Juni 2011



Bestandsgebäude Haus 7



Bestandsgebäude Haus 4/5

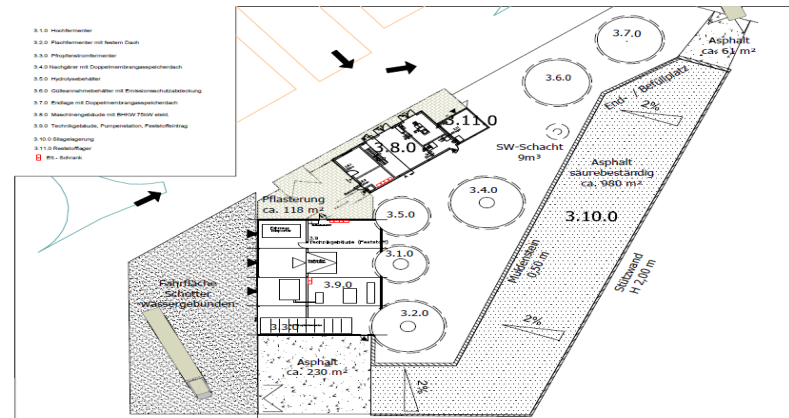
Deutsches Biomasseforschungszentrum Leipzig

Konjunkturprogramm Bund

Neubau Versuchsbiogasanlage und Interimsmaßnahmen

Zu Forschungszwecken und gleichzeitig zur verstärkten Nutzung regenerativer Energien wird eine Versuchsbiogasanlage errichtet.

Zur Sicherung der Forschungstätigkeit des DBFZ werden bis zur Errichtung des Technikums Interimsmaßnahmen benötigt.



Versuchsbiogasanlage



Interim Motorenprüfstand

Versuchsbiogasanlage

Gesamtbaukosten: 1,76 Mio. €
Fertigstellung: Oktober 2011

Interimsmaßnahmen

Gesamtbaukosten: ca. 0,7 Mio. €
Fertigstellung: August 2011

Deutsches Biomasseforschungszentrum Leipzig

Neubau Technikum

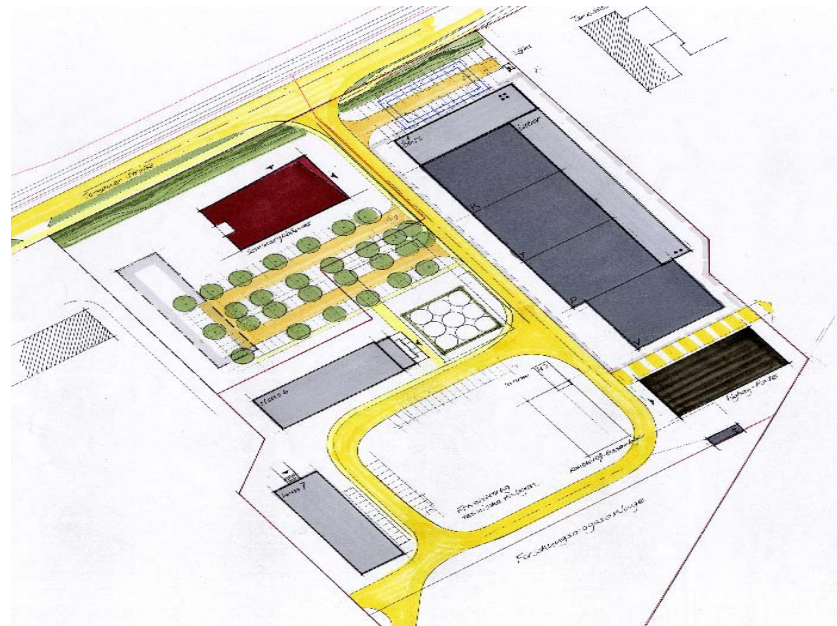
Entwicklung der Liegenschaft/ Neubau Technikum

Unabhängig vom Konjunkturprogramm wird auf der Grundlage weiterer Planungen die Liegenschaft funktionell neu konzipiert.

Als große Baumaßnahme ist der Neubau eines Technikums geplant.

Es werden bereits vorgezogene Erschließungsmaßnahmen für die Gesamtliegenschaft als Voraussetzung für die Umsetzung der KJP II-Maßnahmen durchgeführt.

Derzeit erfolgt die Grundlagenermittlung und Erstellung der ES-Bau. Voraussichtlich noch in 2011 wird nach Festlegung des BMVBS ein Wettbewerbsverfahren ausgeschrieben.



Gesamtvolumen: ca. 30 Mio. €
Vorgezogene Maßnahmen: ca. 1,47 Mio. €

Konjunkturpaket II

■ Konjunkturprogramm Landesbau

- 2. Bereitschaftspolizeiabteilung, Leipzig / Haus 2 und 7: Energetische Sanierung Fassade, Dach, Kellerdeckendämmung
- Auf- und Ausbau des Sächsischen Verwaltungsnetzes; Telekommunikationsverbund für VOIP im Behördenzentrum Paunsdorf
- JVA Waldheim: Sanierung Parkplatz
- Landespolizeidirektion Zentrale Dienste: Erschließungs- und Technikleistungen

■ Ausgewählte Vorhaben:

2. Bereitschaftspolizeiabteilung / Präsidium

Konjunkturprogramm Land

**Energetische Fassadensanierung (WDVS), teilweiser
Fenster austausch,
Dachdeckendämmung zur Erreichung des Standards
ENEV 2009**

Stand der Maßnahme:

Bauausführung

Fertigstellung / Übergabe: II. Quartal 2011

Gesamtbaukosten:

Haus 2: 436 T€

Haus 7: 802 T€

Besonderheiten:

- Gestalterische Eingliederung in das Ensemble der BePo
- Kombination mit Sonnenschutzmaßnahmen
- Kombination mit vorbereitenden Maßnahmen für späteren Fluchttreppenanbau (Brandschutz)



JVA Waldheim

Konjunkturprogramm Land

Neubau eines Parkplatzes

Stand der Maßnahme:

Abnahme ist erfolgt

Gesamtbaukosten:

500 T€

Ausführungszeitraum:

10/2009 bis 10/2010



Behördenzentrum Paunsdorf

Konjunkturprogramm Land

Ertüchtigung des Datennetzes im Behördenzentrum Paunsdorf für die Belange des Sächsischen Verwaltungsnetzes (SVN)

- Umfangreiche Umstrukturierung des vorhandenen Netzes mit Erweiterung und Neuerrichtung von Datenschränken
- Lüftung/Klimatisierung zur Abführung entstehender Wärmelasten

Stand der Maßnahme:

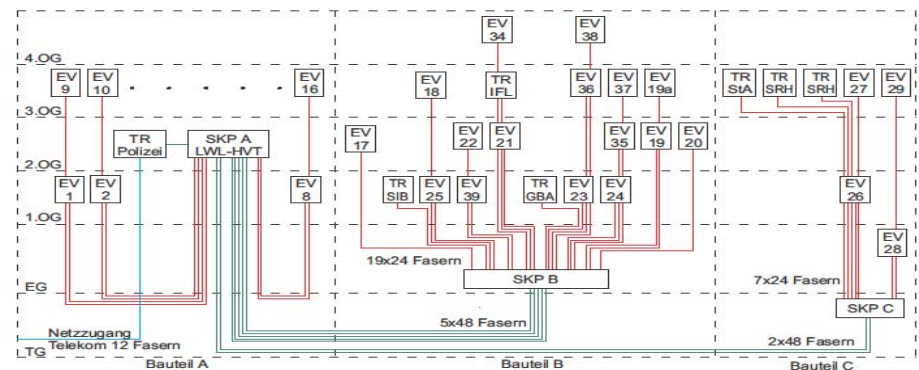
Baubeginn: **03/2011**

Fertigstellung : **11/2011**

Gesamtbaukosten: **1.313.000 €**

Besonderheiten:

- Umsetzung im laufenden Dienstbetrieb
- mehrere Nutzer in verzweigtem Baukörper
- teilweise extrem beengte Platzverhältnisse



Glasfasernetz Behördenzentrum Paunsdorf

Aufgabenportfolio der Niederlassung Leipzig I

I Ausgewählte laufende Projekte 2011 ff.

4. Erweiterungsbau der Deutschen Nationalbibliothek

Inhalt der Maßnahme:

4. Erweiterungsbau zur

- Schaffung neuer Magazinflächen
- Errichtung repräsentativer Ausstellungsräume für das Deutsche Buch- und Schriftmuseum
- Integration des Deutschen Musikarchivs mit Neubau eines Lesesaals und
- Erneuerung der Fassade der Büchertürme.

Stand der Maßnahme:

Baubeginn: 01/2007

Bauende: 05/2011

GBK: 59,125 Mio. €



4. Erweiterungsbau der Deutschen Nationalbibliothek



Fassade Deutscher
Platz



Luftbild vom
Deutschen Platz

4. Erweiterungsbau der Deutschen Nationalbibliothek



Magazine



im Neubau

Deutsche Nationalbibliothek

4. Erweiterungsbau

Neue Ausstellungsräume
für das
Deutsche Buch- und Schriftmuseum



Deutsche Nationalbibliothek

4. Erweiterungsbau



Lesesaal



Deutsches Buch-
und
Schriftmuseum



öffentlicher Weg

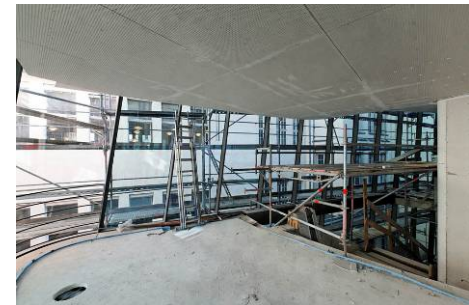


Deutsche Nationalbibliothek

4. Erweiterungsbau



Deutsches
Musikarchiv
Lesesaal



InWEnt Zschortau

Bauliche Erweiterung und Erneuerung

**Erneuerung und Erweiterung des Internationalen
Weiterbildungs- und Entwicklungszentrums**

Stand der Maßnahme:

ES bis 03/2011

Gesamtbaukosten:

ca. 10.000 T€

Besonderheiten:

- Passivhaus-Standard
- Neubauten für Seminar- und Unterkunftsbereiche in einem denkmalgeschützten Ensemble, Naturschutzrechtliche Fragen
- Internationale Außenwirkung



Burg Mildenstein

Sanierung Hinterschloss

Sanierung des Hinterschlusses mit Museums- und Verwaltungsnutzung, Seminarbereich, Gästezimmern und Schaudapot

Stand der Maßnahme:

derzeit Teil-Bauftrag Fassaden und Dächer

Ausführung bis II. Quartal 2011

Gesamtbaukosten:

4.340,0 T€ (ohne Werterhalt)

1.500,0 T€ für Teil-Bauftrag

Besonderheiten:

- Besonders hohe denkmalpflegerische und handwerkliche Anforderungen an alle Beteiligten
- Dekontaminierung von toxischen Holzschutzmitteln
- Sichtbarmachung von historischen Drillingsfenstern in der Fassade



Schloss Colditz

Sanierung Kellerhaus

Teilbauauftrag zur Konservierung historischer Lehmstaken- und Holzkassetendecken aus dem 16. Jahrhundert und statische Deckenertüchtigung

Stand der Maßnahme:

Bauausführung

Fertigstellung: II. Quartal 2011

Gesamtbaukosten:

640,0 T€

Besonderheiten:

- Statische Ertüchtigung von Deckenbalken und Unterzügen mit Polymerbeton (Beta-Verfahren) zur Erhaltung der Lehmstakendecken in situ
- Besonderes handwerkliches Geschick in Zusammenarbeit von Rohbau, Lehmbau und Restauratoren
- denkmalpflegerische und kunsthistorische Rarität in Sachsen und Deutschland



Schloss Colditz, Expeditionsgebäude

Statisch-konstruktive Sicherung

Inhalt der Maßnahme:

Stützmauersanierung, Trockenlegung Gebäude,
Putzerneruerung, Dachstuhlisanierung, Dachdeckung,
Fenster austausch (Holzfenster mit barocker Teilung)

Stand der Maßnahme:

Baubeginn 06/2011

GBK:

1.200 T€ in 2011/12

Besonderheiten:

Leerstehendes Gebäude, mit hohen
denkmalpflegerischen Anforderungen an die
Ausführungsqualität



Amtsgericht Grimma

Sanierung und Umbau

Sanierung des Schlosskomplexes zur
Nutzung durch Amtsgericht und
Staatsanwaltschaft

Stand der Maßnahme:

Bauausführung:

Abbrucharbeiten abgeschlossen, Rohbau-
und Zimmererarbeiten in Ausführung

Gesamtbaukosten:

ca. 14.500 T€

Besonderheiten:

- Intensive Abstimmung mit dem LfD
- Koordination mit Hochwasserschutzmaßnahmen der LTV und dem Bau der Pöppelmannbrücke



JVA Waldheim

Neubau Hafthaus 2

**Neuerrichtung eines Hafthauses mit
96 Haftplätzen**

Stand der Maßnahme:

Bauausführung

Fertigstellung: 11/2011

Gesamtbaukosten:

7.129 T€

Besonderheiten:

Der Neubau befindet sich im
denkmalgeschützten Umfeld.



PD Leipzig, Peterssteinweg / Dimitroffstraße

Brandschutzmaßnahmen

Inhalt der Maßnahme:

Maßnahmen zur Verbesserung des baulichen Brandschutzes: Brandwandertüchtigung, Türen mit BS-Anforderungen, Erweiterungsneubau Treppenhaus, Neubau Verbindungstreppe innen, denkmalgerechter Ausbau SOKO-Raum einschl. Haustechnik

Stand der Maßnahme:

Baubeginn 04/2011

GBK:

ca. 1.200 T€ (im BU 2011/12)

Besonderheiten:

Maßnahmen erfolgen im laufenden Betrieb der PD Leipzig, daher Bildung von Bauabschnitten im Gebäude, z. T. denkmalpflegerische Anforderungen



Bereitschaftspolizei Leipzig

Brandschutzmaßnahmen Haus 7

Inhalt der Maßnahme:

Anbau zweier Fluchttreppen aus Stahl, Einbau von Brandschutz-Decken, Türen mit Brandschutz-Anforderungen

Stand der Maßnahme:

AFU-Planung abgeschlossen, Bauauftrag in Aussicht

GBK:

539 T€

Besonderheiten:

Ausführung im laufenden Betrieb (Unterkunftsgebäude) erforderlich, daher Bildung von Bauabschnitten



Finanzamt Leipzig I / Leihhaus

Sanierung Küche

Sanierung der vorhandenen Küche der Kantine des Finanzamtes Leipzig I am Wilhelm-Liebknecht-Platz (ehem. Leihhaus)

Stand der Maßnahme:

Planungs- und Bauauftrag wurde erteilt.
Realisierung in 2011

Gesamtbaukosten:

720,0 T€

Besonderheiten:

Die ursprünglich zweigeschossige Küche wird im Erdgeschoss konzentriert.
Die Kapazität der Küche wird von 600 auf 200 Essen pro Tag reduziert.



Sächsisches Hauptgestüt Graditz

Sanierung und Modernisierung

Sanierung des Hengststalls, Neubau Deckhalle,
Sanierung des Stutenstalls, des neuen Rennstalls

Sanierung des Gestütsparks unter Beachtung der
gartendenkmalpflegerischen Rahmenzielstellung und der
naturschutzfachlichen Vorgaben

Stand der Maßnahme:

Deckhalle und Hengststall fertig gestellt,
Baubeginn Stutenstall 05/2011,
Februar 2011: Pflegeschnittmaßnahmen in den
Lindenalleen

Gesamtbaukosten:

5.325,0 T€

Besonderheiten:

Käferhotel für Eremiten und Rosenkäferlarven



Lehr- und Versuchsgut Köllitsch

Sanierung Gutshaus

Sanierung Verwaltungsgebäude/ Neubau Anbau

1. BA Schaffung von 39 Büroarbeitsplätzen für das LVG Köllitsch und den Fachbereich Tierische Erzeugung des Sächsischen Landesamtes für Umwelt, Landwirtschaft und Geologie, eine Fachbibliothek und 2 Seminarräume

2. BA Mediienschließung und Außenanlagen

Gesamtbaukosten: 9.972,0 T€

GBK 1.BA 5.052,0 T€

GBK 2.BA 4.920,0 T€

Besonderheit:

Das 1. OG des Anbaues ist in Holzbauweise errichtet worden.



Bundesamt für Kartographie und Geodäsie (BKG) Leipzig

Inhalt der Maßnahme:

Energetische Sanierung der Fassade, über das 120 Mio. Programm der Bundesregierung gefördert

Stand der Maßnahme:

Gegenwärtig erfolgt die Realisierung, die in 05/2011 abgeschlossen sein wird.

Besonderheiten:

- Die Maßnahmen werden unter laufendem Betrieb durchgeführt.
- Die neue Fassade wird vor die alte Fassade gestellt mit entsprechender Ertüchtigung des Wärmeschutzes der Erneuerung der Fenster

GBK: 1.450 T€

Baubeginn: 08/2010

Bauende: 05/2011



Unteroffizierschule des Heeres Delitzsch

Neubau Sporthalle mit Konditionsraum

**Neubau einer Sporthalle
für 3 weitere Inspektionen zur
Ausbildung der Unteroffiziere des Heeres**

Stand der Maßnahme:

Baubeginn: 04.12.2009
Richtfest: 14.09.2010
vorgesehene Übergabe: Mai 2011

Gesamtbaukosten:

2.130 T€



Unteroffizierschule des Heeres Delitzsch

Neubau Standortschießanlage

Neubau einer Standortschießanlage für die Bundeswehr auf dem Truppenübungsplatz der USH Delitzsch

Stand der Maßnahme:

Bauausführung
Fertigstellung 11 / 2011

Gesamtbaukosten:

6,7 Mio. €

Besonderheiten:

Erster Neubau einer Standortschießanlage in dieser Dimension in Ostdeutschland, hohe Anforderungen an den Genehmigungsprozess nach Bundesimmissionsschutzgesetz



Einbringen von Rüttelstopfsäulen

Munitionslager Mockrehna

Neubau Munitionsarbeitshaus TYP 855 mit Munitionsabstellhaus

Inhalt der Maßnahme:

Neubau eines Munitionsarbeitshauses
Funktion: Aufarbeitung von Munition und
Munitionsteilen

Stand der Maßnahme:

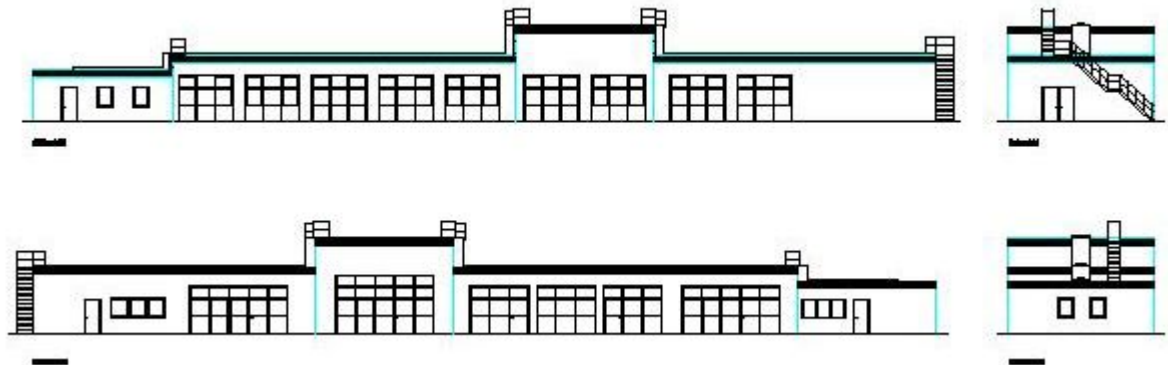
Erarbeitung ES-Bau bis Februar 2010
Bauzeit 2012 - 2014

GBK:

1.800 T€

Besonderheiten:

Explosionsschutz
bauliche Absicherung



Wiederherstellung der Betriebs-, Stand- und Verkehrssicherheit wasserbaulicher Anlagen: Teil 2

Inhalt der Maßnahme:

Wiederherstellung der Betriebs-, Stand- und Verkehrssicherheit wasserbaulicher Anlagen im Direktionsbezirk Leipzig

Stand der Maßnahme:

ES in Vorbereitung

GBK:

51 Mio. €

Besonderheiten:

Planung und Bauausführung über einen Zeitraum von circa zwei Jahrzehnten notwendig



Hölzchenteich Süptitz

Tropenerlebnishalle Gondwanaland - Zoo Leipzig (Kongresshalle 1. BA / Parkhaus am Zoo)

Inhalt der Maßnahme:

anerkannte GBK: 59.977.081,0 €
neue GBK (Prognose): 66.868.347,0 €

Fördersumme: 32.384.970,0 €
Landesmittel: 16.192.485,0 €
Bundesmittel: 16.192.485,0 €

Eigenmittel: 34.483.377,0 €

Architekturbüro Henchion – Reuter
Architekten/Obermeyer Albis Bauplanungs
GmbH

Förderprogramm:

Förderung der wirtschaftsnahen Infrastruktur
im Rahmen der Gemeinschaftsaufgabe
„Verbesserung der regionalen
Wirtschaftsstruktur“ (GA-Infra)

Bearbeitungsstand:

Bauzeit März 2007- Mitte 2011
Eröffnung 2011

