



Vergabekonferenz 2010 der Stadt Leipzig

TOP 2: **Zwischenbilanz des Hochbauamtes zur
Umsetzung der Maßnahmen des KP II**

Datum: 06.04.2011

Vortrag von: Dr.-Ing. Jürgen Dommert,
Informationsmanagement KP II - Hochbauamt





Gliederung der Präsentation

1. Grundlagen des Konjunkturpakets II (KP II)
2. Allgemeine Informationen zum KP II
3. Gesamtstatistik zu den KP II-Maßnahmen
4. Projektstand KP II nach Maßnahmenkategorien
5. Stand Mittelbindung für die KP II-Maßnahmen
6. Stand Mittelabfluss für die KP II-Maßnahmen
7. Stand Vergabe von Leistungen im KP II
 - A) Bauleistungen
 - B) Planungsleistungen
8. Regionale Verteilung der Aufträge im KP II
9. Ursachen für Verzögerung der Umsetzung des KP II bis 2011
10. Ausgewählte Objektbeispiele



1. Grundlagen des Konjunkturpaket II (KPII)

■ Gesetze, Verwaltungsvorschriften, Beschlüsse

● Gesetze

Bundesebene

- Zukunftsinvestitionsgesetz (ZuInvG) (02.03.2009)

- Grundsätze der Förderung
- Verteilung KPII-Fördermittel auf Bundesländer

- Änderung Grundgesetz Art. 104 b (GG) (August 2009)

- Gestattung Finanzhilfen des Bundes an Länder und Kommunen außerhalb Gesetzgebungsbefugnis Bund

● Verwaltungsvorschriften (VwV) - Freistaat Sachsen

Länderebene

- VwV Beschleunigung Vergabeverfahren (13.02.2009 - 31.12.2010)

- Ausnahmeregelungen für beschleunigte Vergabeverfahren - (zeitlich befristet)
- für KPII gilt insbesondere Teil I

- VwV KommInfra2009 (17.03.2009)

- Grundsätze der Förderung
- Verteilung KPII-Fördermittel im Freistaat Sachsen
- Verknüpfung zu Förderrichtlinien des Freistaates Sachsen

● Ratsbeschluss Stadt Leipzig vom 18.03.2009

kommunale Ebene

- Definition KPII-Maßnahmen der Stadt Leipzig (Planungs-, Baubeschluss)
 - 105 vorrangige KPII-Maßnahmen
 - 54 Nachrücker-Projekte



1. Grundlagen des Konjunkturpaket II (KPII)

■ **VwV Beschleunigung Vergabeverfahren** (galt nur bis 31.12.2010)

→ Teil I: Ausnahmeregelungen der Vergabe von Bau-, Liefer-, Dienstleistungen unterhalb der EU-Schwellenwerte - Schwerpunkt für KPII

- Für Bauleistungen :

a) Auftragswert ≤ 100.000 €

- Bieteranzahl im Regelfall 3



Freihändige Vergabe

b) Auftragswert ≤ 1 Mio. €

- Angemessene Bieteranzahl, mindestens 3



Beschränkte Ausschreibung

▶ Anwendungskriterien der VwV:

⇒ Ausreichende Bieteranzahl

⇒ Wirtschaftlichkeit der Angebote

→ Teil II: Ausnahmeregelungen der Vergabe von Bau-, Liefer-, Dienstleistungen oberhalb der EU-Schwellenwerte – Verkürzung der Fristen:

- VOL/A - Abschnitt 2
- VOB/A – Abschnitt 2
- VOF



2. Allgemeine Informationen zum KP II

- 110 KP II-Maßnahmen durch die Stadt Leipzig beantragt, davon
 - ➔ 107 KP II-Maßnahmen bewilligt
 - ➔ 105 KP II-Maßnahmen realisiert, davon
 - 64 KP II-Maßnahmen der Bildungs-Infrastruktur
 - 41 KP II-Maßnahmen der Sonstigen Infrastruktur

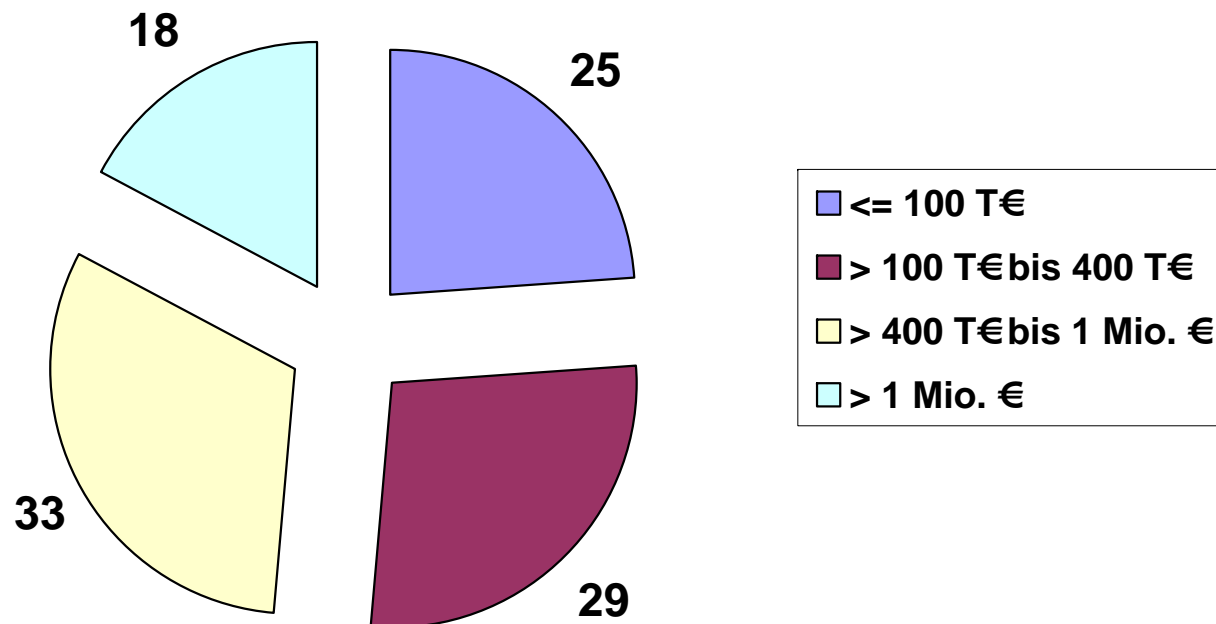
- Gesamtinvestitionsvolumen: ca. 83 Mio. €

- 105 KP II-Maßnahmen werden realisiert:
 - 90 Hochbauvorhaben, davon
 - 86 Sanierungsvorhaben
 - 4 Neubauvorhaben
 - ➔ 85 Vorhaben durch Hochbauamt koordiniert
 - 8 Freiflächenmaßnahmen
 - 7 Verkehrs-/Tiefbaumaßnahmen



2. Allgemeine Informationen zum KPII

Gliederung der 105 KPII-Maßnahmen
nach Gesamtausgabe





2. Allgemeine Informationen zum KP II

■ Fördermittelbewilligungsstellen (Bezug – 105 KP II-Maßnahmen):

- SAB: 74 KP II-Maßnahmen
- KSV (Kommunaler Sozialverband Sachsen): 23 KP II-Maßnahmen (KITA's)
- Landesdirektion Leipzig: 8 KP II-Maßnahmen (Feuerwachen)

■ Maßnahmenkategorien (Bezug – 105 KP II-Maßnahmen):

- Schulen (36) (Schulgebäude/-sporthallen, Freiflächen an Schulen)
- KITA's/Heime (26)
- Sportbauten (6) (Sporthallen, Stadien, Radrennbahn)
- Kulturobjekte (9) (Museen, Stadtbibliothek, Musik-/Volkshochschule etc.)
- Feuerwachen (9)
- Freiflächen (4)
- Verkehrsbaumaßnahmen (7)
- Sonstige (8) (Kongresshalle Zoo, Galopprennbahn Scheibenholtz, Stadtbad, Bauhöfe, Drogenhilfezentren etc.)



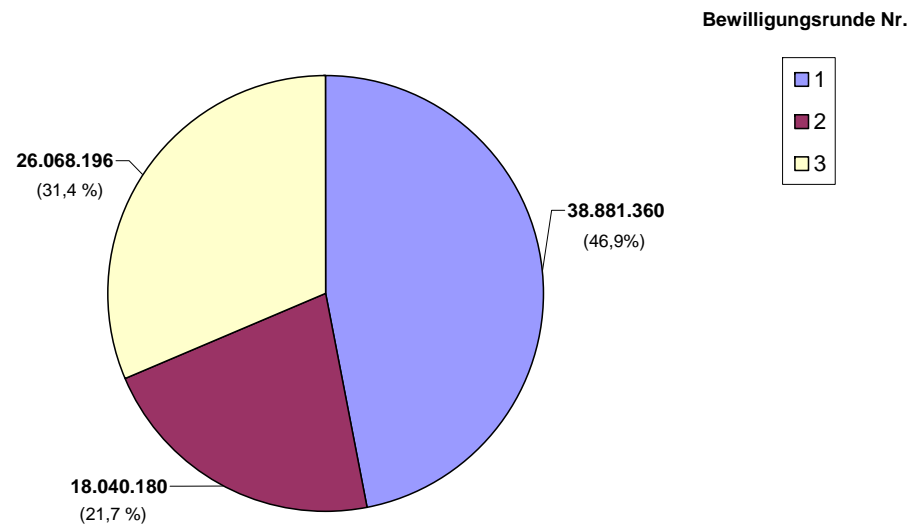
2. Allgemeine Informationen zum KP II

■ Informationen über Anzahl + Umfang von Bewilligungsrunden

→ **3 Bewilligungsrunden** zu den eingereichten Anträgen der Stadt Leipzig
(Bezug: 105 realisierte KP II-Maßnahmen)

- **Runde 1: Mai 2009** - 63 KP II-Maßnahmen
- **Runde 2: Juni 2009** - 25 KP II-Maßnahmen
- **Runde 3: 4. Quartal 2009** - 17 KP II-Maßnahmen

**Aufgliederung der aktuellen Investitionssumme (ca. 83 Mio. €)
der KP II-Maßnahmen nach Anteilen je Bewilligungsrunde [€]**





2. Allgemeine Informationen zum KP II

■ Informationen über Anzahl + Umfang von Bewilligungsrunden

→ Mehrere Präzisierungsrunden wegen

- **Verlängerung von Bewilligungszeiträumen über 2010 hinaus**
 - 2 Sammelantragsrunden per Ende Oktober + 22.12. 2010 (67 KP II-Maßnahmen)
 - Weitere Einzelanträge

- **Erhöhung bzw. Umwidmung von Gesamtausgaben/Zuwendungen**
 - 4. Bewilligungsrunde (Erhöhung Mai – Juli 2010) (30 KP II-Maßnahmen, davon 10 Bewilligungen)
 - Sammelantragsrunde (Umwidmung) per Ende Oktober 2010 (Finanzierungsausgleich zwischen 57 KP II-Maßnahmen, bis auf 1 Ausgleich zwischen 2 Maßnahmen bewilligt)
 - Weitere Einzelanträge



3. Gesamtstatistik zu den KPII-Maßnahmen

Information	Bewertung (Stand: 28.02.2011)
IST-Bearbeitungsstand der realisierten KPII-Maßnahmen:	105
In Bauausführung:	52
Bauausführung abgeschlossen:	53
- davon Verwendungsnachweis in Bearbeitung/eingereicht/geprüft:	37
Geplante Hauptbauzeit der realisierten KPII-Maßnahmen:	105
In 2009	5
In 2009+2010	22
In 2010	69
In 2010+2011	9
In 2011	0



4. Projektstand KPII nach Maßnahmenkategorien

Information (Stand 28.02.2011)	Bewertung	Einzelbewertung je Maßnahmenart				
		Schulen			KITA/ Heim	Sport
		Gesamt	Schulen - Gebäude	Schulen - Freifläche		
IST-Bearbeitungsstand der realisierten KPII-Maßnahmen:	von 105	36	32	4	26	6
In Bauausführung:	52	19	18	1	17	4
Bauausführung abgeschlossen:	53	17	14	3	9	2
- davon Verwendungsnachweis in Bearbeitung/erarbeitet/geprüft:	37	10	7	3	7	2
Geplante Hauptbauzeit der realisierten KPII-Maßnahmen	von 105	36	32	4	26	6
In 2009	5	4	3	1	0	0
In 2009+2010	22	12	12	0	5	1
In 2010	69	15	12	3	21	4
In 2010+2011	9	5	5	0	0	1
In 2011	0	0	0	0	0	0



4. Projektstand KPII nach Maßnahmenkategorien

Information (Stand 28.02.2011)	Bewertung	Einzelbewertung je Maßnahmenart				
		Kultur	Feuer- wachen	Straßen	Freiflächen	Andere
IST-Bearbeitungsstand der realisierten KPII-Maßnahmen:	von 105	9	9	7	4	8
In Bauausführung:	52	4	3	1	1	3
Bauausführung abgeschlossen:	53	5	6	6	3	5
- davon Verwendungsnachweis in Bearbeitung/erarbeitet/geprüft:	37	4	3	5	3	3
Geplante Hauptbauzeit der realisierten KPII-Maßnahmen	von 105	9	9	7	4	8
In 2009	5	0	0	0	0	1
In 2009+2010	22	0	0	2	1	1
In 2010	69	8	9	5	3	4
In 2010+2011	9	1	0	0	0	2
In 2011	0	0	0	0	0	0



5. Stand Mittelbindung für die KPII-Maßnahmen

Maßnahmenkategorie	Anzahl realisierter Maßnahmen	Aktuelle Invest-Summe [€]	Mittelbindung per 31.03.2011
1	2A	3	7
Schulen, davon	36	37.965.321	34.846.416
Gebäude	32	37.214.592	34.106.215
Freiflächen	4	750.729	740.201
KITA´s und Heim/OFT	26	10.713.244	10.461.350
Sport	6	8.135.808	7.441.834
Kultur	9	6.241.275	4.535.783
Feuerwachen	9	687.825	675.215
Straßen	7	3.654.680	3.282.285
Freiflächen	4	1.674.920	1.659.739
Andere KPII-Maßnahmen	8	14.296.934	5.057.481
Gesamtsummen:	105	83.370.008	67.960.102

HBA:	57.730.191,18
außerhalb HBA:	10.229.911,09

Vergabekonferenz 2011 Stadt Leipzig

TOP 2: Zwischenbilanz zur Umsetzung der Maßnahmen KP II



6. Stand Mittelabfluss für die KP II-Maßnahmen

Maßnahmenkategorie	Anzahl realisierter Maßnahmen	Aktuelle Invest-Summe [€]	Zahlungsanordnung per HKR 31.03.11	Mittelabfluss nach Jahresscheiben [€] nach Jahresabschluss 2010		
				2009 (IST)	2010 (IST)	2011 (Prognose)
1	2A	3	7A	8	9	10
Schulen, davon	36	37.965.321	25.196.513	1.730.221	19.964.128	16.270.973
Gebäude	32	37.214.592	24.456.312	1.637.035	19.317.112	16.260.444
Freiflächen	4	750.729	740.201	93.186	647.015	10.528
KITA's und Heim/OFT	26	10.713.244	7.254.374	226.022	6.175.551	4.311.671
Sport	6	8.135.808	5.138.522	522.389	3.992.746	3.620.673
Kultur	9	6.241.275	2.575.503	5.078	1.970.425	4.265.772
Feuerwachen	9	687.825	581.152	11.436	433.932	242.457
Straßen	7	3.654.680	2.992.358	459.380	2.497.810	697.491
Freiflächen	4	1.674.920	1.597.040	188.797	1.408.243	77.880
Andere KP II-Maßnahmen	8	14.296.934	4.044.834	373.765	3.599.869	10.323.299
Gesamtsummen:	105	83.370.008	49.380.296	3.517.089	40.042.703	39.810.216
				Prognose Mittelabfluss Oktober 2010: ca. 3,5 Mio. € ca. 43,5 Mio. € ca. 36,1 Mio. € (IST-MA)		

HBA:	40.514.111,92	2.405.696,05	32.393.856,69	28.719.691,27
außerhalb HBA:	8.866.184,03	1.111.393,06	7.648.846,05	11.090.524,73



7A. Stand Vergabe von Bauleistungen im KP II

- Stand Vergabe von Bauleistungen KP II + Vermögenshaushalt 2010
Anwendung VwV Beschleunigung Vergabeverfahren

	VMH Anzahl	%	Wert (T€)	KP II	%	Wert (T€)
Vergaben gesamt	1245		38.907,40	1076		41.927,50
■ Freistaat	1068	85,8	32.059,60	946	87,9	33.271,90
■ Kammerbezirk Leipzig	952	76,5	24.249,80	867	80,6	27.954,90
■ Stadt Leipzig	676	54,3	13.252,90	561	52,1	11.761,20
Offene Verfahren/ÖA	168	13,5	20.766,10	127	11,8	12.893,00
Beschränkte Ausschreibung	75	6	7.588,20	110	10,2	14.779,30
Freihändige Vergaben	1002	80,5	10.553,10	839	78,0	14.255,20

→ nachrichtlich:

- 2010 wurden in der Werterhaltung 6.183 Aufträge mit einem Gesamtwertumfang von 9,36 Mio € als Freihändige Vergaben einschl. RZV überwiegend an städt. Handwerksbetriebe und Betriebe im Kammerbezirk vergeben.



7A. Stand Vergabe von Bauleistungen im KP II

- Vergaben nach VwV Beschleunigung Freihändige Vergabe / Beschränkte Ausschreibung 2010 (VMH + KP II)

	Anzahl	%	Wert (T€)	%		
Gesamtwertumfang	2026		46.952,1			
davon						
■ Freistaat	1771	89	40.090,9	85,4		
■ Kammerbezirk Leipzig	1644	82,6	35.203,9	75,0		
■ Stadt Leipzig	1135	57	18.781,4	40,0		



7A. Stand Vergabe von Bauleistungen im KPII

- Ergebnis der begleitenden **Auswertung ausgewählter** Beschränkter Ausschreibungen / Freihändiger Vergaben im Hochbauamt (*)

Kriterium	Anzahl VV (BA+FV)	Anzahl Teilnehmer der VV
- Summe VV	656 [= 100%]	3.261 [= 100%]
- nicht eingereichte Angebote		1.363 [= 41,8%]
- Aufhebung VV	106 [= 16,2%]	499 [= 15,3%]

(*) Vergaben auf Grundlage VwV Beschleunigung Vergabeverfahren

Diese Vergaben werden aus dem Pool präqualifizierter Firmen beim HBA gespeist, bis Ende 2010: 1.528 Firmen



7B. Stand Vergabe von Planungsleistungen im KP II

- Statistik zur Vergabe von **Planungsleistungen 2009 + 2010**

Anzahl der in Vergabeverfahren einbezogenen Planungsbüros: ca. 110 Büros

Anzahl der Vergaben von Planungsleistungen ca. 500

(Vorgänge ohne Berücksichtigung von Anschlussaufträgen - stufenweise Erweiterung):

Auftragswert der beauftragten Planungsleistungen ca. 9 Mio. €

(mit Berücksichtigung von Anschlussaufträgen):



8. Regionale Verteilung der Aufträge im KPII (2009+2010)

■ Prozentuale Regionalzuordnung Planungsaufträge KPII: (ca. 9 Mio. €)

Region	Anteil an Anzahl der Vergaben [%]	Anteil an Auftragswert in € der Vergaben [%]
- Stadt Leipzig	82	86
- Kammerbezirk Leipzig	95	94
- Freistaat Sachsen	97	96
(Außerhalb)	(3)	(4)

■ Prozentuale Regionalzuordnung VOB- / Sonstige Leistungen KPII: (ca. 57 Mio. €)

Region	Anteil an Anzahl der Vergaben [%]	Anteil an Auftragswert in € der Vergaben [%]
- Stadt Leipzig	54	32
- Kammerbezirk Leipzig	82,5	73
- Freistaat Sachsen	88	82
(Außerhalb)	(12)	(18)



9. Ursachen für Verzögerung Umsetzung KPII bis 2011

■ Ursachen für Verzögerung Realisierungs-/Baubeginn 2009:

- Notwendigkeit **Grundgesetzänderung** für Maßnahmen der 1. und 2. Bewilligungsrunde
- Späte Bewilligung von Maßnahmen im Rahmen der **3. Bewilligungsrunde (4. Quartal 2009)** (für ca. 17% der KPII-Maßnahmen und ca. 1 Drittel des monetären KPII-Umfangs)
- Bewilligung von KPII-Maßnahmen in der 3. Bewilligungsrunde **mit Auflagen (EU-Notifizierung)** - fehlende Rechtssicherheit des Bescheides (2 Maßnahmen mit ca. 11,5 Mio. € Gesamtausgabe)
- Möglichkeit der Bauausführung in **Kulturobjekten nur in Sommerpause**, damit erst 2010 (Oper, Schauspielhaus)
- Verlängerung Planungsphase inf. umfangreicher Alternativuntersuchung zur Kostenoptimierung
- **Vorlaufzeit für weiterführende Planung ab Leistungsphase 4 und Ausschreibung als Voraussetzung Baubeginn**
- **Verfügbarkeit Eigenmittel Stadt Leipzig erst im HH-Jahr 2010**



9. Ursachen für Verzögerung Umsetzung KPII bis 2011

■ Zusätzliche Ursachen für Verzögerung in der Umsetzung des KPII:

- **Aufhebung/Wiederholung von Vergabeverfahren**, u.a. infolge Bieterbeteiligung
 - von **ca. 41% der aufgeforderten Bieter in beschleunigten Verfahren keine Angebote** (zu einzelnen Losen teilweise keine Angebote abgegeben)
 - Wiederholung von ca. 16% dieser beschleunigten Vergabeverfahren
- Erhöhung Anteil Öffentlicher Ausschreibungen mit längerer Verfahrensdauer (z.B. infolge Vergabeprobleme bei beschleunigten Vergabeverfahren)
- Gebot Offener Vergabeverfahren mit längerer Verfahrensdauer (EU-weite Vergabe)
- Abhängigkeit zwischen mehreren Baumaßnahmen *KPII-intern/-extern* an einem Objekt (z.B. Stadtbibliothek 13,8 Mio. € Investvolumen, davon 3,8 Mio. € KPII-Anteil)
- Abhängigkeiten zwischen mehreren KPII-Maßnahmen an einem Objekt
- **witterungsbedingte Unterbrechung der Bauausführung durch**
 - **langen, harten Winter 2009/2010**
 - **extreme Hitze- und Niederschlagsperiode im Sommer 2010 (Fassade, Dach)**
 - **extreme Witterung Nov. 2010 – Jan. 2011 (Regenperiode, harte Frost-/Schneeperiode)**
 - **Insgesamt Bauausführung von 33 KPII-Maßnahmen (teilweise) unterbrochen**



9. Ursachen für Verzögerung Umsetzung KPII bis 2011

■ Zusätzliche Ursachen für Verzögerung in der Umsetzung des KPII:

(- Fortsetzung -)

- im Vorfeld von Sanierungen nicht erkennbare Bauschäden im Bestand, verbunden mit
 - erforderlichen Zusatzleistungen zur Gewährleistung der Nachhaltigkeit
 - Umplanungen
- Lieferengpässe (Fenster/Türen, Brandschutzelemente, Tore etc.)
- Koordinierung Bauablauf mit der laufenden Nutzung eines Objektes (Absicherung Schulbetrieb)
- Einführung der neuen VOB ohne Übergangsfrist im laufenden Vergabeprozess KPII (3 Wochen Verzögerung)
- Diebstahl/Vandalismus



10. Ausgewählte Objektbeispiele – Objekt 1

- **Objekt:** Grundschule Chr.-Arnold-Schule
- **Maßnahme:** Erweiterungsneubau zur bestehenden Grundschule mit
 - 1 Computerkabinett,
 - 4 Klassen- und 5 Gruppenräumen
 - Hortbereich
 - diversen Neben- / Technikräumen unter Maßgabe EnEV
- **Gesamt-Investition [€]:** 2.574.000 €
- **Baubeginn:** 12.10.2009
- **Gepl. Bauende:** Ende April / Mai 2011

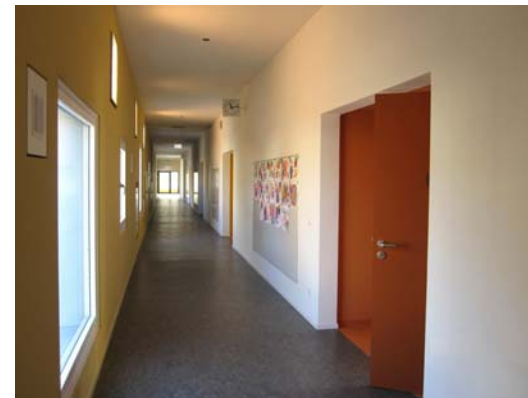
- **Zustand vor Realisierung KP II:**
 - hofseitig (oben)
 - straßenseitig (unten)





10. Ausgewählte Objektbeispiele – Objekt 1

- Zustand während / nach Realisierung KP II:
 - Außenansichten (hof- und straßenseitig)
 - Innenansichten (Klassenraum, Flur)





10. Ausgewählte Objektbeispiele – Objekt 2

- **Objekt:** GS Franz-Mehring-Schule
- **Maßnahme:** Neubau 1-Feld-Sporthalle, nicht unterkellert, StB-Massiv- bzw. Verbundbauweise, Funktionaltrakt 2-geschossig
- **Gesamt-Investition [€]:** 2.100.000 €
- **Baubeginn:** Anfang April 2010
- **Gepl. Bauende:** Juni 2011

- **Zustand vor Realisierung KP II:**
 - Bestandsgebäude (oben)
 - Ansicht geplanter Entwurf (unten)





10. Ausgewählte Objektbeispiele – Objekt 2

- Zustand während / nach Realisierung KP II:
 - Abriss (links)
 - Errichtung Gebäudehülle (Mitte)
 - laufende Innenarbeiten Ausbau/TGA (rechts)





10. Ausgewählte Objektbeispiele – Objekt 3

- **Objekt:** Sporthalle Radrennbahn
- **Maßnahme:** Neubau Drei-Feld-Sporthalle für Spielsportarten, StB-Fertigteilmbauweise mit Stahlfachwerkbinder, Gründung: Rüttelstopfsäulen
- **Gesamt-Investition [€]:** 4.341.400 €
- **Baubeginn:** März 2010
- **Gepl. Bauende:** 4. Quartal 2011

- **Zustand vor Realisierung KP II:**
 - Baustandort nach Planum (oben)
 - Ansicht geplanter Entwurf (unten)





10. Ausgewählte Objektbeispiele – Objekt 3

- Zustand während / nach Realisierung KP II:
 - Rohbau Gebäudehülle mit Lichtband, Einsatz Schutzgerüst zur Forcierung Baufortschritt (links)
 - Bauzustand Dach Funktionstrakt und Rohbau Halle (Mitte)
 - Herstellung Unterbau für Sportboden mit Fußbodenheizung in der Sporthalle (rechts)





10. Ausgewählte Objektbeispiele – Objekt 4

- **Objekt:** MS Nachbarschaftsschule
- **Maßnahme:** Komplettsanierung des zweiten Schulgebäudes (Demmeringstraße) unter denkmalpflegerischen und energetischen Aspekten mit Erweiterungsbau und Herstellung Barrierefreiheit
- **Gesamt-Investition [€]:** 5.354.000 €
- **Baubeginn:** Ende November 2009 (49. KW)
- **gepl. Bauende:** 31.07.2011

- **Zustand vor Realisierung KP II:**
 - Fassade Demmeringstraße (oben)
 - Fassade Innenhof (unten)





10. Ausgewählte Objektbeispiele – Objekt 4

- Zustand während / nach Realisierung KP II:
 - Neues Dach mit Photovoltaik (links)
 - Bauzustand Fassade mit Gründung Anbau (Mitte)
 - Rohbau Außenwandkonstruktion Anbau (rechts)





10. Ausgewählte Objektbeispiele – Objekt 4

- Zustand während / nach Realisierung KP II:
 - Sanierung schadhafter Deckenbalken (links)
 - Einrichtung Fachkabinett Chemie (Mitte)
 - denkmalgerechte Sanierung der Aula (rechts)





10. Ausgewählte Objektbeispiele – Objekt 5

- **Objekt:** FÖS Adolph Diesterweg
- **Maßnahme:** Komplettsanierung des Bestandsgebäudes und Erweiterungsneubau mit Klassenzimmern, Bereich Ganztagsbetreuung und 1-Feld-Sporthalle; Nutzung als Grund-/Mittelschule für 324 lernbehinderte Schüler einschl. Ganztagsbetreuung
- **Gesamt-Investition [€]:** 7.708.130 €
- **Baubeginn:** September 2009 (Abbruch)
- **gepl. Bauende:** Juli 2011
- **Zustand vor Realisierung KP II:**
 - Straßenansicht Nebengebäude (oben)
 - Hofansicht Nebengebäude (unten)





10. Ausgewählte Objektbeispiele – Objekt 5

- Zustand während / nach Realisierung KP II:
 - Bauzustand Straßenfassade (links)
 - Bauzustand Hofseite mit Erweiterungsbau (Mitte)
 - Innenausbau Sporthalle mit Zwischendecke (rechts)





10. Ausgewählte Objektbeispiele – Fortsetzung

- Zustand während / nach Realisierung KP II:
 - Neubau Werferhaus (rechts)
 - Sporthallensanierung 157. Schule (unten)





10. Ausgewählte Objektbeispiele – Fortsetzung

- Zustand während / nach Realisierung KP II:
 - 21. Schule, Teilsanierung Sporthalle





**Vielen Dank für
Ihre Aufmerksamkeit!**





Stadt Leipzig

► Anfragen an:
Hochbauamt
Amtsleiter Herr Krell

04092 Leipzig

Tel.: 0341 123-7432

Fax.: 0341 123-7431

www.leipzig.de

